

PAULINE JARICOT,

UN DESTIN HORS
DU COMMUN

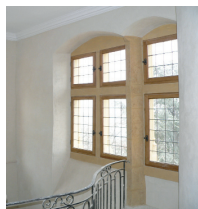


Jeune fille lyonnaise de bonne famille, Pauline Jaricot a 17 ans quand elle quitte tout pour se consacrer à Dieu.

Dotée d'un esprit pratique et d'un fort caractère, elle crée des groupes pour soutenir les missionnaires du monde entier.

C'est en reprenant ses idées, que l'oeuvre de la Propagation de la Foi est fondée à Lyon, le 3 mai 1822. 100 ans après, elle devient la première des Oeuvres Pontificales Missionnaires (OPM). Curiosité, émotion, réflexion... venez découvrir la personnalité de Pauline, ses actions et l'actualité de son message.

LA MAISON DE LORETTE, UN TRÉSOR D'HISTOIRE ET D'ARCHITECTURE



En 1832, Pauline Jaricot achète cette bâtisse ainsi que les jardins environnants. Érigée sur une ancienne voie romaine, la maison bénéficie d'une situation exceptionnelle à flanc de colline, entre la Primatiale Saint-Jean et le plateau de Fourvière et d'une vue unique sur Lyon et ses environs. Son grand intérêt architectural et historique a permis son inscription à l'Inventaire Supplémentaire des Monuments Historiques (ISMH).



Lorette, La maison de Pauline Jaricot

42 bis, montée Saint Barthélemy - 69005 Lyon
Tél.- 04 72 38 41 00 - Fax. 04 72 38 41 19
lorette@opm-france.org - www.opm-france.org

HEURES D'OUVERTURE

- 9 h 30 - 12 h 00
- 14 h 00 - 18 h 00
- Fermeture hebdomadaire **dimanche matin et mardi**
- Fermeture annuelle, **janvier et triduum pascal**

VISITES INDIVIDUELLES LIBRES OU AUDIOGUIDÉES

en français, espagnol, anglais, italien, allemand

VISITES GUIDÉES pour les groupes, sur réservation

POSSIBILITÉ D'ACCUEILLIR DES GROUPES

- Une salle polyvalente
- Des lieux de célébration (chapelle Sainte Philomène, grande chapelle)
- Des espaces de plein air

L'ENTRÉE DE LA MAISON EST GRATUITE.

Pour participer à l'effort missionnaire de l'Église, et au fonctionnement de la maison, vous pouvez faire une offrande.

ACCES

- **Depuis Fourvière** : par les jardins du Rosaire
- **Depuis Saint Jean** : par le funiculaire de Fourvière et les jardins du Rosaire.
Ou à pied par la montée des Chazeaux.
- **En voiture** : prendre la montée Saint Barthélemy à partir de la gare Saint Paul. Stationnement réduit, parking possible à Fourvière.
- **En car** : stationner au parking des cars à Fourvière et descendre par les jardins du Rosaire.



Lorette, La maison de Pauline Jaricot



PROGRAMME DES ACTIVITÉS

Septembre 2021 - Août 2022

42 bis, montée Saint Barthélemy 69005 Lyon
Tél. 04 72 38 41 00 - Fax. 04 72 38 41 19
www.opm-france.org
lorette@opm-france.org



Œuvres
Pontificales
Missionnaires

Pour que vive l'Église, partout dans le monde

